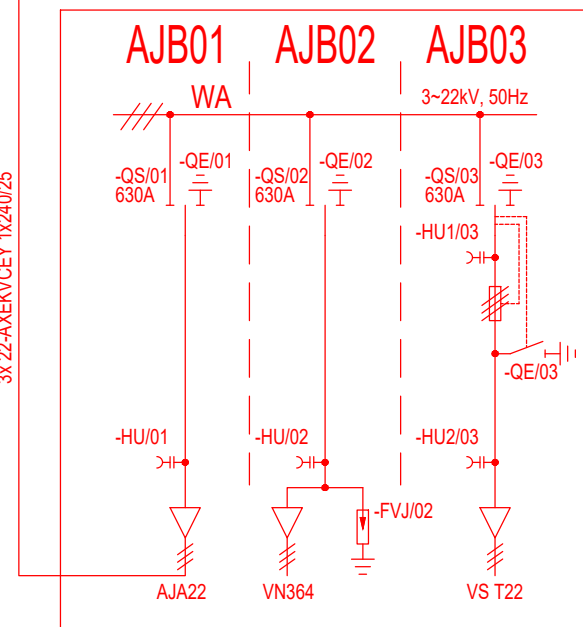
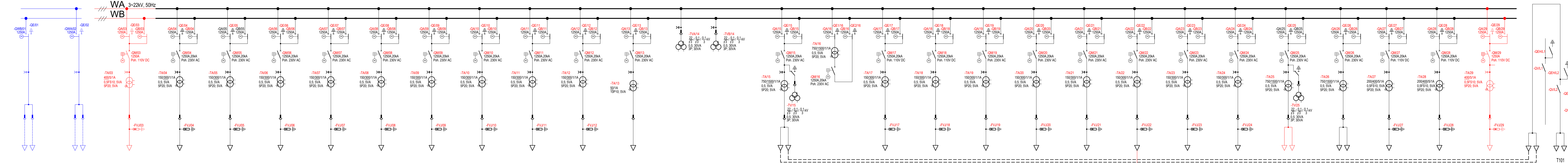


R 22kV

AJA01	AJA02	AJA03	AJA04	AJA05	AJA06	AJA07	AJA08	AJA09	AJA10	AJA11	AJA12	AJA13	AJA14	AJA15	AJA16	AJA17	AJA18	AJA19	AJA20	AJA21	AJA22	AJA23	AJA24	AJA25	AJA26	AJA27	AJA28	AJA29	AJA30
SPÍNAČ PODÉLNÉHO DĚLENÍ WB1-WB2	SPÍNAČ PODÉLNÉHO DĚLENÍ WA1-WA2	REZERVA DISTRIBUČNÍ VÝVOD	VN319	VN260	VN157	VN365	VN77	VN138	VN184	VN177	VN188	TRANSF.VLASTNÍ SPOTŘEBY T21	MĚŘENÍ	T101	SPOJKA PŘÍPOJNIC	VN318	VN380	VN149	VN54	VN370	AJB01	VN191	VN190	T102	VYHŘÍVÁNÍ - R 110 kV	VN246	VN265	AKU 10 MW	VYHŘÍVÁNÍ - T101



PARAMETRY ROZVODNY:	
- Jmenovité napětí	22kV
- Nejvyšší provozní napětí	25kV
- Jmenovitý proud přípojníc	1250A
- Jmenovitý proud přívodu (od trať)	1250A
- Jmenovitý proud vývodu	1250A
- Napěťová soustava	3-22kV, 50Hz
- Zkratová odolnost	20kA/3s

POZNÁMKA:

NOVÉ POLE V RÁMCI STAVBY Č. 001020003001 / PŘEZNÁČENO

NOVÉ POLE V RÁMCI STAVBY Č. 001020003086

AUTORIZACE:

D			
C			
B			
A			
INDEX REVIZE	POPIS REVIZE	DATUM	JMÉNO
NÁZEV AKCE	TR ŘÍPOV - REKONSTRUKCE R110KV, SEK. TECH., VS, PZTS	Č. STAVBY: 001020003001	
STAVEBNÍK	EGD, a.s., LIDICKÁ 1873/36, 602 00 BRNO	Č. OBJ.: 102 0002 780	
STATUS/STUPEŇ	DOKUMENTACE PRO PROVÁDĚNÍ STAVBY (DPS)	eg-d	
ČÁST	D.2 DOKUMENTACE TECHNICKÝCH A TECHNOLOGICKÝCH ZAŘÍZENÍ		
ZHOT. DOKUMENTACE	EGEM s.r.o., STAROCHODOVSKÁ 41/68, 149 00 PRAHA 4	EGEM	
KONTAKTNÍ OSOBA	Ing. ČESTMÍR VÁŠEK, cestmir.vasek@egem.cz, tel.: +420 267 199 220		
ARCHIVNÍ ČÍSLO	3EGE 37132	DATUM: 09-2024	
ZOD. PROJEKTANT	Ing. ČESTMÍR VÁŠEK		
VYPRACOVAL	Ing. MARIA SHKRED	ČÍSLO VÝK/DOK: 02 b) - 02	
KONTROLOVAL	Ing. TOMÁŠ JANEČEK		
MÍSTO STAVBY	TR ŘÍPOV 32, 674 01 TŘEBÍČ	KÓD LOKALITY: ŘIP	
SÚ/PS	PS10 - ROZVODNA 22 KV- TECHNOLOGIE	MĚŘÍTKO: -	
MAJETKOVÁ TŘÍDA	CZD00039	FORMÁT: 7x4	
DRUH DOKUMENTU	JEDNOPÓLOVÉ SCHÉMA	LIST/CELKEM: 1/1	
NÁZEV DOKUMENTU	JEDNOPÓLOVÉ SCHÉMA R22kV - NOVÝ STAV	ARCHIVNÍ ČÍSLO EGD:	